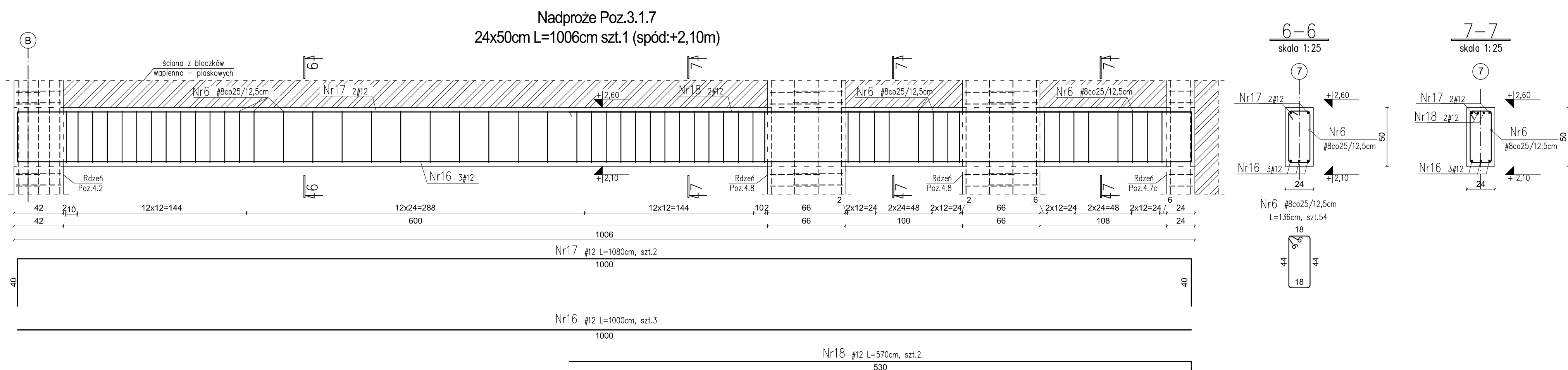


- UWAGA:**
- |                                          |                                        |                |
|------------------------------------------|----------------------------------------|----------------|
| 1. Beton:                                | C25/30                                 |                |
| 2. Stal zbrojeniowa: zbrojenia główne:   | A-IIIN (B500SP)                        |                |
|                                          | strzemiona:                            | A-IIIN (B500A) |
| 3. Klasa ekspozycji:                     | XC1                                    |                |
| 4. Otulina zbrojenia:                    | = min.30mm dla elementów ponad gruntem |                |
| 5. Wymiary rysunku podano w centymetrach |                                        |                |
| ±0,00 =                                  | 175,60 m n.p.m.                        |                |



- UWAGI I OZNACZENIA:
1. Rysunek rozpatrywać łącznie z pozostałymi rysunkami konstrukcji oraz rysunkami branżowymi.
  2. Zestawienie stali zbrojeniowej znajduje się na rysunku K/4.4.

ZASADA WYMIAROWANIA I GIEGIA ZBROJENIA GIĘTEGO - WŁ. SZKICU KONIEC			
STRZEŻENIA	GABARYT	SZCZEGÓŁ ZAGIEGIA HAKA	SZCZEGÓŁ USTYLIKOWANIA STARTEROW
<p>WYMIAR "A": "B": "C" = DŁUGOŚĆ ZOBNIŻENIA: KĄTEKOWA STRZEŻENIA</p>			<p>Przekrój elementu</p>

